

まちの感動を創造します

 **HANSHIN**  
株式会社ハンシン建設

 **HANSHIN**  
株式会社ハンシン建設

〒530-0001  
大阪市北区梅田2丁目5番25号  
ハービスOSAKA  
TEL : 06-6105-3030



# つくっているのは、 未来です。

環境とじっくり対話しながら、合理的に社会基盤をつくる。  
暮らしの進化をマクロにとらえ、人と自然の文化的融合を追求する。  
私たちが思い描くのは、社会と環境がしっかり結びついた姿。  
都市、暮らし、産業。どんなシーンにも、美しい自然がほほ笑んでいる未来です。  
次代のために、私たちの技術が貢献できることを真剣に考える。  
ハンシン建設は、すべての工事を通じて、人と環境の理想的な未来を追求しています。

弊社は、阪神電気鉄道(株)100%出資のグループ会社であり、阪急阪神東宝グループの一員でもあります。昭和17年、阪神電気鉄道(株)の鉄道施設等における土木・営繕等の工事施工を目的に創立されました。

長年の豊富な経験をもとに今日では、総合建設業あるいは専門工事業として、土木・推進・基礎・建築・太陽光発電・リニューアルの各事業を展開しています。





# 土木事業

官庁工事、阪急阪神グループ工事から民間工事まで経験多数。  
豊富な経験と高い技術力を活かし、環境と調和する豊かで快適な暮らしの基盤をつくります。



## 基盤整備

宅地造成や工業団地をはじめ、あらゆる開発に際して、その地域の気候、風土、文化をきめ細かく調査した上で取り組んでいます。また、都市生活に必要な不可欠な上下水道の整備にも先進技術を活かすなど、次世代への素晴らしい遺産として、トータルに調和のとれた生活環境を追求しています。

## 鉄道施設

暮らしのなかの、安全で快適な輸送手段としての鉄道。私たちの交通システムへの取り組みは、常に人を中心に、暮らしや街への優しさが基本です。創業以来「阪神電車」によって培われた豊富な経験を活かし、新しい技術を駆使して人と人、心と心を優しく結ぶ交通システムを創造しています。

## 道路・河川

近年、台風や集中豪雨による水害、そして巨大地震などの自然災害が頻発しています。災害に備え、国が推進する国土強靱化計画に基づき、災害時における道路交通網の整備や河川の防災補強工事に携わっています。長年にわたる経験を活かしながら、新たな技術の習得に取り組み、安心して安全な社会の実現を目指して、豊かな国土形成の一翼を担っています。

## 橋梁耐震補強

道路などの公共構造物や、阪急阪神ホールディングスグループの鉄道施設を中心に、築造後数十年が経過し、老朽化した橋梁やコンクリート構造物の耐震補強工事を行っています。最新技術と専門知識を活用し、安全性と耐久性を向上、古いものを壊して新しいものを作るだけでなく、維持修繕しながら使い続ける考え方を後進に引き継いでいきます。





## 場所打ち コンクリート杭工事

場所打ちコンクリート杭工法の特徴は、耐力の設定が可能で、土質状況を目視で確認でき、硬い層があっても掘削可能であり、鉛直性度が高いことです。当社はさまざまな場所打ち杭工法に対応し、低騒音・低振動の特殊ツールも開発しており、環境に配慮した基礎工事を行っています。

## 地中障害撤去工事

地中障害撤去工事は、地下の障害物を取り除く作業で、安全かつ効率的な建設プロジェクトや地域のインフラ整備を目指します。工事は複雑であり、地形に合わせた適切な手法が求められ、安全性と環境への配慮も重視されます。当社では全周回転掘削機とBG機を用い、さまざまな難工事に対応しています。



# 基礎事業

構造物を支える土台となる基礎工事や、インフラ整備に欠かせない推進工事。地盤や地質などの条件に合わせて、低騒音・低振動・リサイクル率の向上など、環境に配慮した施工を行っています。

## リサイクル工法の推進

近年、地下化が進む中、大規模な工事では、発生する土砂の処分が課題となっています。当社では、掘削土再利用連壁工法(CRM工法)を採用し、建設土砂を大幅に削減して環境に配慮した施工を行っています。



## 大口径推進・ 小口径推進

推進工法は、あらかじめ構築した立坑から掘削機を使用して地中を掘削しながら掘り進み、後方に推進管を追随させ管路を敷設する工法です。上下水道工事をはじめ、各種インフラ整備に欠かせない都市トンネルとして幅広く採用されています。当社は小口径から大口径まで、あらゆる土質に対応出来るよう新技術・新工法を取り入れ研鑽を重ねています。





# 建築事業

あらゆる用途の建物を質の高い技術で施工します。  
お客様のご要望に合わせ、プランニングから承ります。



## 住宅

戸建住宅は、お客様のご要望を忠実に満たす住まいをプランニング。集合住宅では、公営住宅から民間マンションまで、先進の居住機能とアメニティーあふれる快適性を追求。設計施工はもちろん、メンテナンスまで確かな技術でお応えしています。

## 医療・福祉・ 文化・産業施設

近年では超高齢社会にともない、病院などの医療施設をはじめ、特養・老人保健施設、ケアハウス・高齢者専用マンションなど福祉施設の施工が増加傾向にあります。  
また、公共施設やオフィスビル、流通等の産業施設など、多様化する人々・社会の中で、未来に生きる建築を創りつづけます。

## 太陽光

官公庁、学校、民間企業の遊休地、研究設備等、様々な環境に配慮した豊富な施工経験をもとに、これからの未来をささえる、新しいエネルギーとの関わり方をお客様とともに考え、目的や条件に応じて導入・運用まで総合的にご提案いたします。

## 耐震診断・工事

現地調査に基づき耐震診断を行った後に補強が必要であるという結果が出た場合、補強設計を行います。補強工事の工法には様々な方法がありますが、建物と背景に応じて決めていきます。用途やお客様の要望を踏まえた上で「必要な補強」「可能な補強工事」をご提案いたします。





# リニューアル事業

マンションのリニューアルなどを行う大規模修繕工事や、各種施設・店舗等の改修・修繕工事を行っています。

## マンション 大規模修繕

マンションを適切な時期に修復・リニューアルすることで、住環境を快適な状態に直します。また、建物の資産価値を向上できます。

豊富な施工実績と修繕技術をもとに、劣化状況やご希望内容に応じて最適なプランをご提案、プランニングから施工・メンテナンスまで、居住者様の立場にたった、安心・安全な施工を心がけております。

## 店舗改修

建物の全体改修、部分改修、商業施設のテナント改修・リニューアル工事など、多様な業態・業種の店舗改修実績があります。効率的で無駄のない導線設計、集客力を高める店舗設計など、独自のノウハウと経験を元に、お客様のご要望や課題に真摯に向き合い、時代のトレンドも意識した魅力ある店舗を実現いたします。

## オフィス改修

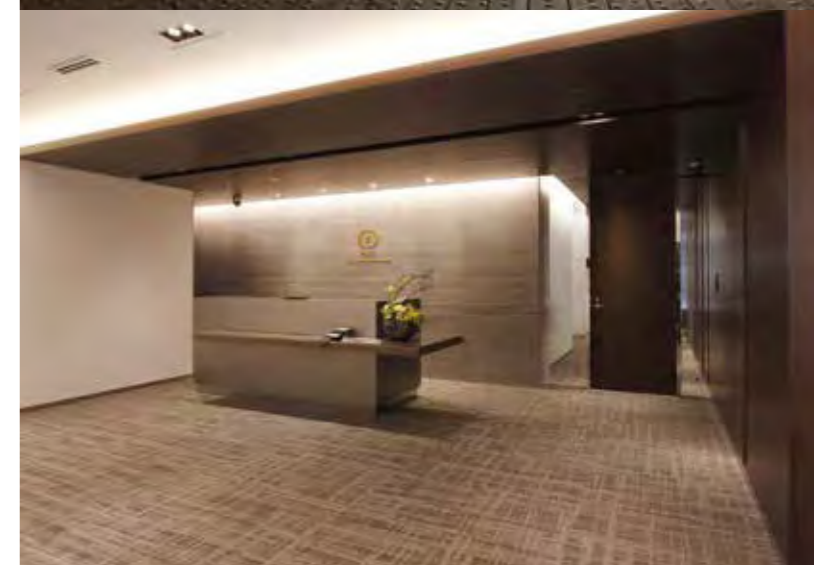
移転に伴う現状回復工事や、オフィスの刷新、設備更新等。専門スタッフが確かな技術とノウハウを駆使し、新しいオフィスへと刷新。企業・サービスだけでなく、そこに働く人々が生き生きと活躍できるステージへと、リニューアルいたします。

## 施設改修

駅やビルなどの施設の改修工事を行います。

〈工事例：駅舎改良工事〉

老朽化したプラットホームの屋根を補強・改修し、駅コンコースや、待合所に設置した携帯電話用のコンセント等の電力を賄う太陽光発電システムを設置できるよう改良。



三井住友銀行





富田林栗ヶ池内橋梁部工事



西大阪線延伸工事の内土木工事



宝塚典社会館 新築工事



大阪駅北ヤード改良工事



阪急宝塚駅スルー化工事

施工事例

ハンシン建設が創る “まちとかたち”



阪急オアシス東中浜店 新築工事



静岡県 高速道路 100kW システム



近畿自動車道 南谷北工事



名塩道路下山口改良下部工事



エスケーロジ 埼玉営業所新築工事



神戸博愛病院 新築工事



ワコーレ舞子 ザ・シーフロント 新築工事

# 会社概要

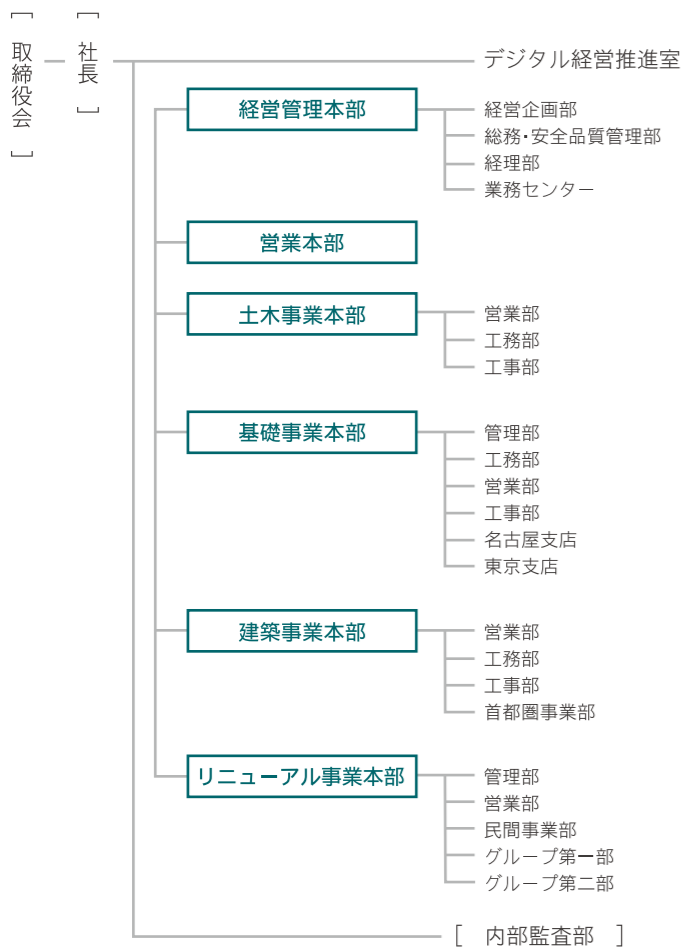
## 基本理念

- ① 顧客を第一に考え、適正なサービスを提供することにより、社業を発展させる
- ② 先進的な取り組みと安全・品質・コンプライアンスをもって、建設ニーズに応える
- ③ 阪急阪神ホールディングスの一員として、グループ全体の企業価値向上に寄与する
- ④ 会社と社員は互恵関係で社業の発展を図り、社会と環境保全に貢献する

## 会社概要

商号	株式会社ハンシン建設	株主構成	阪神電気鉄道(株) 100%
代表取締役社長	宮本 和男	従業員数	277名
本社	〒530-0001 大阪市北区梅田2丁目5番25号ハービスOSAKA TEL (06)6105-3030	建設業許可	国土交通大臣 (特-4) 第1722号
設立	1942年(昭和17年)11月19日	一級建築士事務所登録	大阪府知事 (力) 第2650号
資本金	4億円	宅地建物取引業免許	大阪府知事 (5) 第49733号
		営業種目	土木工事、建設工事、電気工事、 建設プロジェクトの調査、 設計および工事監理、不動産取引

## 会社組織



## 営業拠点

本社	〒530-0001 大阪市北区梅田2丁目5番25号ハービスOSAKA TEL (06)6105-3030
木津川事務所 (基礎事業本部)	〒557-0063 大阪市西成区南津守5丁目13番37号 TEL (06)6652-8191
東京支店	〒135-0006 東京都江東区常盤2丁目14番11号 T・CSビル3F TEL (03)3631-3431
名古屋支店	〒453-0013 名古屋市中村区亀島2丁目14番10号 (フジオフィスビルディング703号) TEL (052)452-3383
神戸支店	〒658-0041 兵庫県神戸市東灘区住吉南町5丁目7番24号 TEL (078)806-2121
奈良営業所	〒636-0822 奈良県生駒郡三郷町立野南1丁目24番16号 TEL (0745)73-7552

2026年4月1日現在

## 沿革

昭和17年、阪神電気鉄道(株)の鉄道施設等における土木・営繕等の工事施工を目的に創立いたしました。長年の豊富な経験をもとに今日では、総合建設業あるいは専門工事業として、土木、基礎・推進、建築およびリニューアルの各事業を展開しております。

**1942年11月**  
阪神土建工業株式会社を  
大阪市此花区上福島北1丁目47番地に設立。  
(翌年4月に阪神土木工業株式会社と改称)

**1951年12月**  
大阪市北区梅田町93番地2に本社を移転。

**1955年3月**  
神戸市東灘区御影本町2丁目18番1号に  
神戸支店を新設。

**1980年7月**  
東京都千代田区神田和泉町1番地6に  
東京支店を新設。

**1981年4月**  
名古屋市北区新沼町3番地に名古屋支店を新設。

**1982年4月**  
大阪市福島区福島5丁目6番37号に本社を移転。

**1988年5月**  
大阪市西成区南津守5丁目13番37号に  
木津川機材センターを新設。

**1992年10月**  
大阪市北区梅田2丁目3番19号に本社を移転。

**1993年7月**  
株式会社ハンシン建設に商号変更。

**1999年3月**  
大阪市福島区海老江1丁目1番31号に本社を移転。

**2000年3月**  
ISO9001 認証取得。  
(東京支店、名古屋支店は除く)

**2000年10月**  
大阪府岸和田市河合町2070番地に  
南大阪機材センターを新設。

**2001年2月**  
東京支店、ISO9001 認証取得。

**2002年7月**  
名古屋市中村区亀島2丁目14番10号に名古屋支店を移転。

**2004年4月**  
神戸市灘区船寺通2丁目2番7号に神戸支店を移転。

**2007年1月**  
東京都江東区常盤2丁目14番11号に東京支店を移転。

**2007年10月**  
大阪市西淀川区佃2丁目10番5号に本社を移転。

**2024年3月**  
ISO14001 認証取得。

**2025年9月**  
現在地に本社及び神戸支店を移転。

