

阪急阪神東宝グループ

明日に輝く物語をつくりたい。

HANSHIN
株式会社 **ハンシン建設**

HANSHIN
株式会社 **ハンシン建設**

〒555-0001 大阪市西淀川区佃2-10-5
TEL : 06-6105-3030



つくっているのは、 未来です。

環境とじっくり対話しながら、合理的に社会基盤をつくる。
暮らしの進化をマクロにとらえ、人と自然の文化的融合を追求する。
私たちが思い描くのは、社会と環境がしっかり結びついた姿。
都市、暮らし、産業。どんなシーンにも、美しい自然がほほ笑んでいる未来です。
次代のために、私たちの技術が貢献できることを真剣に考える。
ハンシン建設は、すべての工事を通じて、人と環境の理想的な未来を追求しています。

弊社は、阪神電気鉄道(株)100%出資のグループ会社であり、阪急阪神東宝グループの一員でもあります。昭和17年、阪神電気鉄道(株)の鉄道施設等における土木・営繕等の工事施工を目的に創立されました。

長年の豊富な経験をもとに今日では、総合建設業あるいは専門工事業として、土木・推進・基礎・建築・太陽光発電・リニューアルの各事業を展開しています。





土木・推進事業

官庁工事、阪急阪神グループ工事から民間工事まで経験多数。
豊富な経験と高い技術力を活かし、環境と調和する豊かで快適な暮らしの基盤をつくります。



基盤整備

宅地造成や工業団地をはじめ、あらゆる開発に際して、その地域の気候、風土、文化をきめ細かく調査した上で取り組んでいます。また、都市生活に必要な上下水道の整備にも先進技術を活かすなど、次世代への素晴らしい遺産として、トータルに調和のとれた生活環境を追求しています。

鉄道施設

暮らしのなかの、安全で快適な輸送手段としての鉄道。私たちの交通システムへの取り組みは、常に人を中心に、暮らしや街への優しさが基本です。創業以来「阪神電車」によって培われた豊富な経験を活かし、新しい技術を駆使して人と人、心と心を優しく結ぶ交通システムを創造しています。

道路・橋梁・河川

道路・橋梁・河川等のインフラ整備は、近年、多発する台風、集中豪雨による水害や巨大地震に対する都市の防災・減災という課題と、社会インフラの老朽化という新たな課題に直面しています。私たちは、安心安全な社会の構築に向けて、培った経験をもとに新たな技術の習得に取り組み、豊かな国土の形成に一翼を担っていきます。

大口径推進・小口径推進

推進工法は、あらかじめ構築した立坑から掘進機を使用して地中を掘削しながら掘り進み、後方に推進管を追従させ管路を敷設する工法です。
上下水道工事をはじめ、各種インフラ整備に欠かせない都市トンネルとして幅広く採用されています。
当社は小口径から大口径まで、あらゆる土質に対応出来るよう新技術・新工法を取り入れ研鑽を重ねています。





基礎事業

さまざまな地盤・地質条件に対応可能な工法及び重機を保有し、低騒音・低振動など環境にも配慮した基礎杭及び地中障害物撤去などの工事を行っています。



オールケーシング工法

本工法は、ケーシングチューブを回転させながら油圧ジャッキにて押込み、ケーシングチューブ内の土砂をハンマーグラブにて排土することで掘削する工法です。幅広い地質に対応可能で、場所打ち杭築造での施工例が最も多く、掘削孔全長にわたりケーシングチューブがあるため、信頼性の高い工法です。

また、当社が共同開発した、低騒音・低振動を実現したAK油圧キャッチャー掘削工法もあり、環境にやさしい基礎工事を目指しています。

アースドリル拡底工法

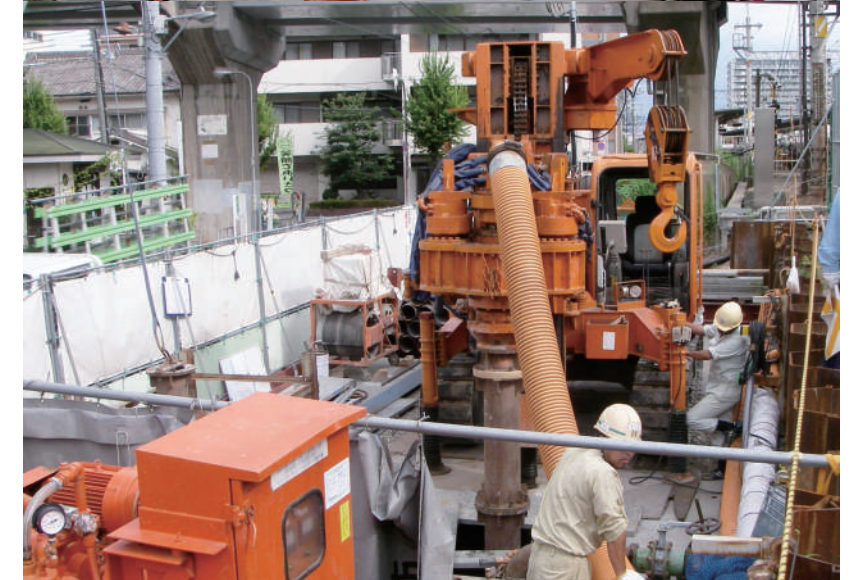
アースドリル工法は、ドリリングバケットを回転させて地盤を掘削し、バケット内部に溜まった土砂を地上に排土することで掘削する工法です。掘削孔の壁は、表層部では表層ケーシングを用い、それ以深は安定液で保護します。支持力の大きい拡底杭を築造する時には、専用の拡底バケットを装着し、支持層付近を円錐状に掘削することで支持層との接地面を拡大します。

BG工法

BG掘削機はドイツ・バウアー社製の自走式掘削機で、高トルクのロータリーヘッドと押し込み力の大きな削孔装置を備えた油圧式万能型大口径掘削機を用いた工法です。ケーシング回転による切削力が強く、地盤に適した削孔ツールを組み合わせる事でより高い作業効率が得られます。また、高い切削力により、狭隘な場所での地中障害物撤去にも活用されています。

TBH工法

トップドライブリバース工法の略称で、「逆循環(リバースサーキュレーション)」で大口径ボーリングを可能にした工法です。従来のリバース工法に加え、トップドライブ方式を採用した本工法は、狭小、低空間での施工条件下で大口径掘削でも迅速・容易に施工することができます。既存の構造物下のような作業空頭が低い狭隘な条件下での施工実績が豊富です。





建築事業

あらゆる用途の建物を質の高い技術で施工します。
お客様のご要望に合わせ、プランニングから承ります。



住宅

戸建住宅は、お客様のご要望を忠実に満たす住まいをプランニング。集合住宅では、公営住宅から民間マンションまで、先進の居住機能とアメニティーあふれる快適性を追求。設計施工はもちろん、メンテナンスまで確かな技術でお応えしています。

医療・福祉・ 文化・産業施設

近年では超高齢社会にともない、病院などの医療施設をはじめ、特養・老人保健施設、ケアハウス・高齢者専用マンションなど福祉施設の施工が増加傾向にあります。
また、公共施設やオフィスビル、流通等の産業施設など、多様化する人々・社会の中で、未来に活きる建築を創りつづけます。

太陽光

官公庁、学校、民間企業の遊休地、研究設備等、様々な環境に配慮した豊富な施工経験をもとに、これからの未来をささえる、新しいエネルギーとの関わり方をお客様とともに考え、目的や条件に応じて導入・運用まで総合的にご提案いたします。

耐震診断・工事

現地調査に基づき耐震診断を行った後に補強が必要であるという結果が出た場合、補強設計を行います。補強工事の工法には様々な方法がありますが、建物と背景に応じて決めていきます。用途やお客様の要望を踏まえた上で「必要な補強」「可能な補強工事」をご提案いたします。





リニューアル事業

マンションのリニューアルなどを行う大規模修繕工事や、各種施設・店舗等の改修・修繕工事を行っています。



マンション 大規模修繕

マンションを適切な時期に修復・リニューアルすることで、住環境を快適な状態に直します。また、建物の資産価値を向上できます。

豊富な施工実績と修繕技術をもとに、劣化状況やご希望内容に応じて最適なプランをご提案、プランニングから施工・メンテナンスまで、居住者様の立場にたった、安心・安全な施工を心がけております。

店舗改修

建物の全体改修、部分改修、商業施設のテナント改修・リニューアル工事など、多様な業態・業種の店舗改修実績があります。効率的で無駄のない導線設計、集客力を高める店舗設計など、独自のノウハウと経験を元に、お客様のご要望や課題に真摯に向き合い、時代のトレンドも意識した魅力ある店舗を実現いたします。

オフィス改修

移転に伴う現状回復工事や、オフィスの刷新、設備更新等。専門スタッフが確かな技術とノウハウを駆使し、新しいオフィスへと刷新。企業・サービスだけでなく、そこに働く人々が活き活きと活躍できるステージへと、リニューアルいたします。

施設改修

駅やビルなどの施設の改修工事を行います。

〈工事例：駅舎改良工事〉

老朽化したプラットフォームの屋根を補強・改修し、駅コンコースや、待合所に設置した携帯電話用のコンセント等の電力を賄う太陽光発電システムを設置できるよう改良。





富田林栗ヶ池内橋梁部工事



西大阪線延伸工事の内土木工事



宝塚典礼会館 新築工事



大阪駅北ヤード改良工事



阪急宝塚駅スルー化工事



静岡県 高速道路 100kW システム

施工事例

ハンシン建設が創る “まちとかたち”



阪急オアシス東中浜店 新築工事



近畿自動車道 南谷北工事



名塩道路下山口改良下部工事



エスケーロジ 埼玉営業所新築工事



神戸博愛病院 新築工事



ワコーレ舞子 ザ・シーフロント 新築工事

会社概要

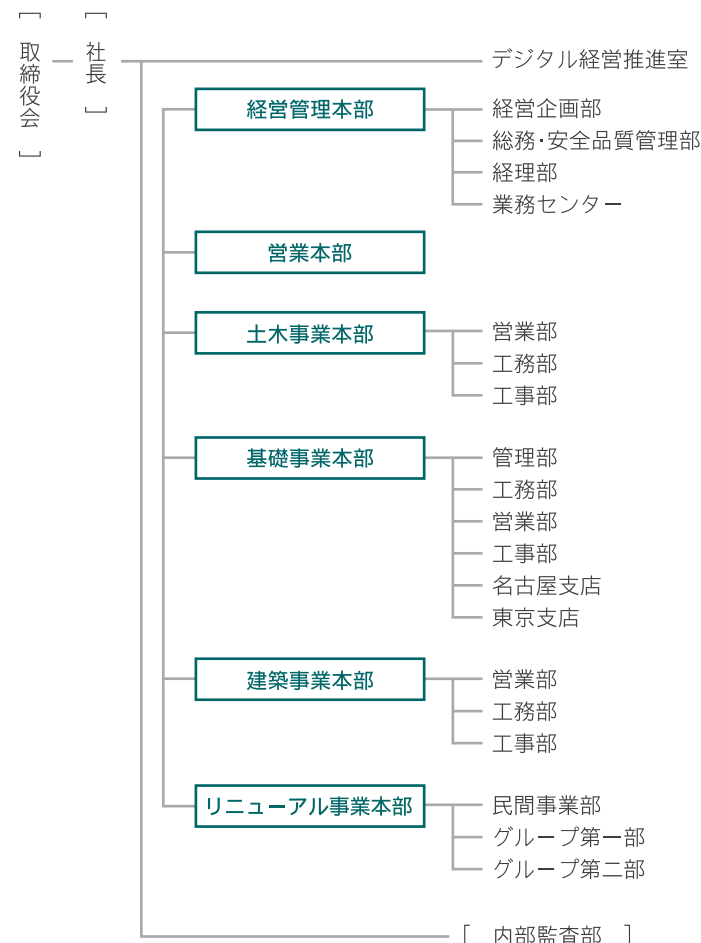
基本理念

- ① 顧客を第一に考え、適正なサービスを提供することにより、社業を発展させる
- ② 先進的な取り組みと安全・品質・コンプライアンスをもって、建設ニーズに応える
- ③ 阪急阪神ホールディングスの一員として、グループ全体の企業価値向上に寄与する
- ④ 会社と社員は互恵関係で社業の発展を図り、社会と環境保全に貢献する

会社概要

商号	株式会社ハンシン建設	株主構成	阪神電気鉄道(株) 100%
代表取締役社長	前田 恭司	従業員数	277名
本社	〒555-0001 大阪市西淀川区佃2丁目10番5号 TEL (06)6105-3030 総務部 E-mail : soumu@hanshin-const.co.jp	建設業許可	国土交通大臣 (特-4) 第1722号
		一級建築士事務所登録	大阪府知事 (ワ) 第2650号
		宅地建物取引業免許	大阪府知事 (五) 第49733号
設立	1942年(昭和17年)11月19日	営業種目	土木工事、建設工事、電気工事、 建設プロジェクトの調査、 設計および工事監理、不動産取引
資本金	4億円		

会社組織



営業拠点

本社	〒555-0001 大阪市西淀川区佃2丁目10番5号 TEL (06) 6105-3030
千舟事務所 (リニューアル事業本部)	〒555-0013 大阪市西淀川区千舟3丁目9番17号 TEL (06) 6475-6006
木津川事務所 (基礎事業本部)	〒557-0063 大阪市西成区南津守5丁目13番37号 TEL (06) 6652-8191
東京支店	〒135-0006 東京都江東区常盤2丁目14番11号 T・CSビル3F TEL (03) 3631-3431
名古屋支店	〒453-0013 名古屋市中村区亀島2丁目14番10号 (フジオフィスビルディング703号) TEL (052) 452-3383
神戸支店	〒657-0842 神戸市灘区船寺通2丁目2番7号 TEL (078) 806-2121
京都営業所	〒615-0062 京都市右京区西院坤町61番 TEL (075) 313-1037
奈良営業所	〒636-0822 奈良県生駒郡三郷町立野南1丁目24番16号 TEL (0745) 73-7552

2023年4月1日現在

沿革

昭和17年、阪神電気鉄道(株)の鉄道施設等における土木・営繕等の工事施工を目的に創立いたしました。長年の豊富な経験をもとに今日では、総合建設業あるいは専門工事業として、土木・推進・基礎・建築・太陽光発電・リニューアルの各事業を展開しております。

昭和17年11月

阪神土建工業株式会社を
大阪市此花区上福島北1丁目47番地に設立。
(翌年4月に阪神土木工業株式会社と改称)

昭和26年12月

大阪市北区梅田町93番地2に本社を移転。

昭和30年3月

神戸市東灘区御影本町2丁目18番1号に
神戸支店を新設。

昭和55年7月

東京都千代田区神田和泉町1番地6に
東京支店を新設。

昭和56年4月

名古屋市中村区新沼町3番地に名古屋支店を新設。

昭和57年4月

大阪市福島区福島5丁目6番37号に本社を移転。

昭和63年5月

大阪市西成区南津守5丁目13番37号に
木津川機材センターを新設。

平成4年10月

大阪市北区梅田2丁目3番19号に本社を移転。

平成5年7月

株式会社ハンシン建設に商号変更。

平成11年3月

大阪市福島区海老江1丁目1番31号に本社を移転。

平成12年3月

ISO9001 認証取得。
(東京支店、名古屋支店は除く)

平成12年10月

大阪府岸和田市河合町2070番地に
南大阪機材センターを新設。

平成13年2月

東京支店、ISO9001 認証取得。

平成14年7月

名古屋市中村区亀島2丁目14番10号に名古屋支店を移転。

平成16年4月

神戸市灘区船寺通2丁目2番7号に神戸支店を移転。

平成19年1月

東京都江東区常盤2丁目14番11号に東京支店を移転。

平成19年10月

現在地に本社を移転。

