

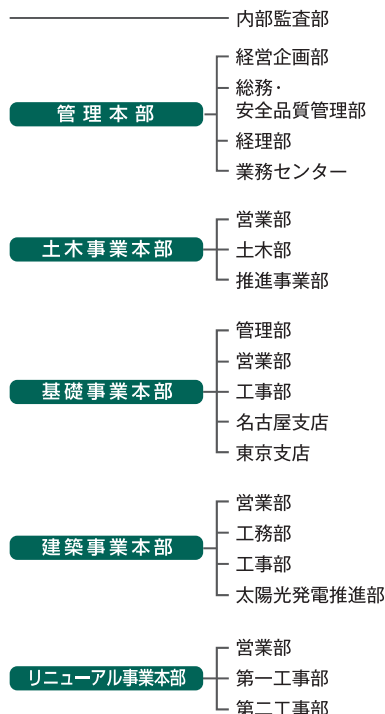
“誠意と技術”で豊かな社会の創造をめざします

会社概要

商号	株式会社ハンシン建設
代表取締役社長	正崎 哲也
本社	〒555-0001 大阪市西淀川区佃2丁目10番5号 TEL (06) 6105-3030 総務部 E-mail : soumu@hanshin-const.co.jp
設立	昭和17年11月19日
資本金	4億円
株主構成	阪神電気鉄道(株)100%
従業員数	205名
建設業許可	国土交通大臣(特-19)第1722号 国土交通大臣(特-21)第1722号
一級建築士事務所登録	大阪府知事(ル)第2650号
宅地建物取引業免許	大阪府知事(2)第49733号

役員構成・会社組織

代表取締役社長	正崎 哲也
取締役副社長	松山 順一
専務取締役	岩崎 正
常務取締役	磯和 恒示
常務取締役	岡本 悟
取締役	辻本 亘
取締役	河井 徳雄
取締役	中島 亨
取締役	筑 喜八郎
取締役	久保田 晃司
準常勤監査役	村上 達也
監査役	黒木 敏郎



営業種目

土木工事、建設工事、電気工事、建設プロジェクトの調査、設計および工事監理、不動産取引

免許資格・免許取得者状況(名)

技術士	3	1級造園施工管理技士	4
構造設計1級建築士	1	1級管工事施工管理技士	3
1級土木施工管理技士	83	2級管工事施工管理技士	1
2級土木施工管理技士	14	1級電気工事施工管理技士	2
1級建築士	21	測量士	9
2級建築士	17	宅地建物取引主任者	2
1級建築施工管理技士	47	衛生管理者	5
2級建築施工管理技士	5	1級建設業経理士	2

主要取引銀行

三井住友銀行、三菱東京UFJ銀行、みずほ銀行、住友信託銀行

支店

東京支店	〒135-0006 東京都江東区常盤2丁目14番11号(T・CSビル3F) TEL (03) 3631-3431
名古屋支店	〒453-0013 名古屋市中村区亀島2丁目14番10号 (フジオフィスビルディング703号) TEL (052)452-3383
神戸支店	〒657-0842 神戸市灘区船寺通2丁目2番7号 TEL (078)806-2121

営業所

京都、奈良

機材センター

木津川、南大阪

独身寮

大阪：福町寮

[平成24年4月1日現在]



会社の沿革

昭和 17 年 11 月
阪神電気鉄道（株）の鉄道施設関連の土木、
営繕等の工事施工を目的として
大阪市此花区上福島北 1 丁目 47 番地に設立。

昭和 26 年 12 月
大阪市北区梅田町 93 番地 2 に本社を移転。

昭和 30 年 3 月
神戸市東灘区御影本町 2 丁目 18 番 1 号に
神戸支店を新設。

昭和 55 年 7 月
東京都千代田区神田和泉町 1 番地 6 に
東京支店を新設。

昭和 56 年 4 月
名古屋市中区新沼町 3 番地に名古屋支店を新設。

昭和 57 年 4 月
大阪市福島区福島 5 丁目 6 番 37 号に本社を移転。

昭和 63 年 5 月
大阪市西成区南津守 5 丁目 13 番 37 号に
木津川機材センターを新設。

平成 4 年 10 月
大阪市北区梅田 2 丁目 3 番 19 号に本社を移転。

平成 5 年 7 月
株式会社ハンシン建設に商号変更。

平成 11 年 3 月
大阪市福島区海老江 1 丁目 1 番 31 号に本社を移転。

平成 12 年 3 月
ISO9001 認証取得。
(東京支店、名古屋支店は除く)

平成 12 年 10 月
大阪府岸和田市河合町 2070 番地に
南大阪機材センターを新設。

平成 13 年 2 月
東京支店、ISO9001 認証取得。

平成 14 年 7 月
名古屋市中村区亀島 2 丁目 14 番 10 号に名古屋支店を移転。

平成 16 年 4 月
神戸市灘区船寺通 2 丁目 2 番 7 号に神戸支店を移転。

平成 19 年 1 月
東京都江東区常盤 2 丁目 14 番 11 号に東京支店を移転。

平成 19 年 10 月
現在地に本社を移転。

主な得意先

政府機関

- 国土交通省
- 文部科学省
- 厚生労働省
- 財務省

公社公団

- 都市再生機構
 - 東日本高速道路(株)
 - 中日本高速道路(株)
 - 西日本高速道路(株)
 - 首都高速道路(株)
 - 阪神高速道路(株)
 - 労働者健康福祉機構
 - 日本下水道事業団
 - 大阪府住宅供給公社
 - 兵庫県住宅供給公社
 - 大阪市住宅供給公社
- 他多数

地方庁

- 大阪府
- 兵庫県
- 京都府
- 滋賀県
- 奈良県
- 和歌山県
- 東京都
- 神奈川県
- 愛知県
- 大阪市
- 神戸市
- 京都市

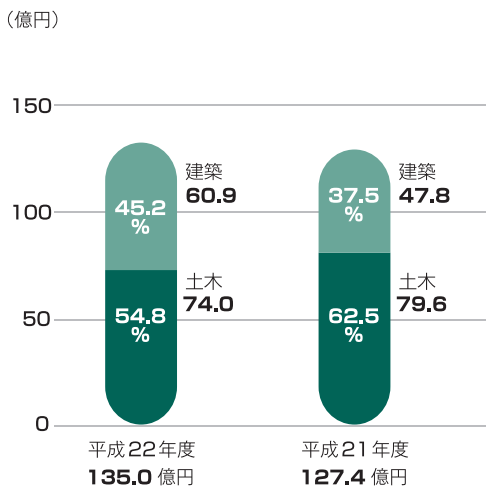
阪急阪神東宝グループ

- 阪神電気鉄道(株)
 - 六甲摩耶鉄道(株)
 - 阪神タクシー(株)
 - (株)阪神タイガース
 - 阪神トラック(株)
 - 山陽自動車運送(株)
 - 中央電設(株)
 - 阪神園芸(株)
 - 阪神不動産(株)
 - 阪急不動産(株)
 - (株)阪神ステーションネット
 - (株)阪急阪神エムテック
 - 新阪神タクシー(株)
 - 大阪阪神タクシー(株)
 - アイテック阪急阪神(株)
 - (株)阪神コンテンツリンク
 - (株)ウェルネス阪神
 - (株)阪神ホテルシステムズ
 - 大阪ダイヤモンド地下街(株)
 - 阪神総合レジャー(株)
 - 西大阪高速鉄道(株)
 - 阪急電鉄(株)
 - 北大阪急行電鉄(株)
 - 阪急阪神ビルマネジメント(株)
 - (株)アーバン・エース
 - エイチ・ツー・オーリテイリング(株)
 - (株)阪急阪神ホテルズ
 - (株)阪急阪神交通社ホールディングス
 - (株)阪急阪神電気システム
 - 能勢電鉄(株)
- 他多数

一般会社

- (株)IHI
 - アイエスエス(株)イトマン
 - アートコーポレーション
 - (株)イスマック
 - (医)愛仁会
 - アサヒビール(株)
 - (株)朝日放送
 - (株)アンリ・シャルパンティエ
 - 岩田土地(株)
 - (株)インターロジサービス
 - 宇野重工(株)
 - エー・ピー・シー開発(株)
 - (財)大阪警察病院
 - 逢阪興業(株)
 - オートセブン(株)
 - オリックスグループ
 - 片山ストラテック(株)
 - 学校法人阪急学園
 - 学校法人武庫川学院
 - 川崎重工業(株)
 - 川田工業(株)
 - 関西電力(株)
 - 菊正宗酒造(株)
 - 技研化成(株)
 - 共栄倉庫(株)
 - キリンエンジニアリング(株)
 - (株)きんでん
 - 栗本橋梁エンジニアリング(株)
 - 栗原工業(株)
 - グリーンテクノ積和関西(株)
 - 神戸高速鉄道(株)
 - 神戸新交通(株)
 - 神鋼総合サービス(株)
 - 神鋼不動産(株)
 - 神鋼興産建設(株)
 - コクヨ(株)
 - コーナン商事(株)
 - (株)サクラダ
 - 山陽電気鉄道(株)
 - JR西日本コンサルタンツ(株)
 - JFEエンジニアリング(株)
 - (財)自転車駐車場整備センター
 - (医)仁保会
 - 社会福祉法人各社
 - 住友金属工業(株)
 - 住友興産(株)
 - 住友ゴム工業(株)
 - 住友商事(株)
 - 寛船冷蔵(株)
 - 大鉄工業(株)
 - 大和ハウス工業(株)
 - 高田機工(株)
 - 中部電力(株)
 - トヨタ自動車販売各社
 - 西日本旅客鉄道(株)
 - 日産自動車販売各社
 - 日新電機(株)
 - 日本橋梁(株)
 - 日本ロングライフ(株)
 - 野村不動産(株)
 - (株)白鷹
 - パナホーム(株)
 - 菱星電設(株)
 - 日立造船鉄構(株)
 - (株)プロテック
 - 本野田酒造(株)
 - (株)三水コンサルタンツ
 - 三井造船鉄構工事(株)
 - 三菱重工鉄構エンジニアリング(株)
 - 三菱商事(株)
 - 三菱電気ライフサービス(株)
 - (株)宮地鐵工所
 - 三輪製粉(株)
 - 民放企業(株)
 - 山本ビニター(株)
 - ランドソリューション(株)
 - 和田興産(株)
- 他多数

年度別完成工事高



発注者別受注高割合

